

國立暨南國際大學 函

地址：545南投縣埔里鎮大學路1號
聯絡人：林賢忠
電話：(049)2910960#2235
電子信箱：

受文者：苗栗縣政府社會處

發文日期：中華民國110年6月1日
發文字號：暨校教字第1101003074號
速別：普通件
密等及解密條件或保密期限：
附件：

主旨：本校110學年度新住民入學甄試於110年5月31日起受理報名，敬請惠予宣傳周知，請查照。

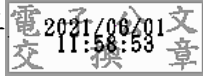
說明：

- 一、本校110學年度新住民入學甄試簡章已開放考生上網查詢或下載列印，簡章免費下載網址：<https://www.admission.ncnu.edu.tw/>。
- 二、本招生考試一律採網路報名，報名網址如下：
<https://exam.ncnu.edu.tw/>
- 三、報考資格、招生學系(組)、招生年級、招生名額及其它相關規定請參閱招生簡章。

正本：各直轄市及縣市政府社會局(處)、各直轄市及縣市政府教育局(處)、各直轄市及縣市家庭教育中心、各附設進修學院、部屬各社教機構、南投縣水里鄉公所、南投縣信義鄉公所、南投縣仁愛鄉公所、南投縣國姓鄉公所、南投縣魚池鄉公所、南投縣中寮鄉公所、南投縣草屯鎮公所、南投縣鹿谷鄉公所、南投縣名間鄉公所、南投縣集集鎮公所、南投縣埔里鎮公所、南投縣竹山鎮公所、南投縣南投市公所、彰化縣芳苑鄉公所、彰化縣北斗鎮公所、彰化縣溪州鄉公所、彰化縣竹塘鄉公所、彰化縣埤頭鄉公所、彰化縣田尾鄉公所、彰化縣大城鄉公所、彰化縣二林鎮公所、彰化縣芬園鄉公所、彰化縣福興鄉公所、彰化縣大村鄉公所、彰化縣花壇鄉公所、彰化縣埔鹽鄉公所、彰化縣溪湖鎮公所、彰化縣鹿港鎮公所、彰化縣二水鄉公所、彰化縣田中鎮公所、彰化縣伸港鄉公所、彰化縣和美鎮公所、彰化縣線西鄉公所、彰化縣秀水鄉公所、臺中市潭子區公所、臺中市南屯區公所、臺中市西區區公所、臺中市西屯區公所、臺中市北屯區公所、臺中市太平區公所、臺中市南區區公所、臺中市北區區公所、臺中市清水區公所、臺中市中國區

公所、臺中市沙鹿區公所、臺中市新社區公所、臺中市大安區公所、臺中市梧棲區公所、臺中市大肚區公所、臺中市外埔區公所、臺中市后里區公所、臺中市大雅區公所、臺中市神岡區公所、臺中市大里區公所、臺中市東勢區公所、臺中市龍井區公所、臺中市石岡區公所、臺中市和平區公所、臺中市霧峰區公所、臺中市烏日區公所、臺中市豐原區公所、臺中市大甲區公所

副本：本校教務處招生組



裝

訂

線

